



**Funke**  
Kanäle

**Funke Kunststoffe GmbH**  
Wir machen die Originale

# Funke Chronik

Familientradition trifft Zukunft



## Funke Kunststoffe GmbH

Gründung der „Funke Kunststoffe GmbH“ und Aufnahme der Formteilproduktion

1962

### Gründung

Kunststoffröhren  
Sendenhorst durch das Ehepaar **Irmgard und Günter Funke**

1989

## Funke Kunststoffe GmbH

Gründung der „Funke Kunststoffe GmbH“ und Aufnahme der Formteilproduktion

1994

### Generationswechsel I

Geschäftsübernahme durch **Hans-Günter und Norbert Funke**

## Produktionsverlagerung

Verlagerung der Produktion von Sendenhorst nach Hamm-Uentrop

2000

2015

### Infozentrum Hamm

Eröffnung des Infozentrums Hamm mit Ausstellungs- und Präsentationsflächen für Kunden

2022

## Generationswechsel II

Die Vorbereitungen auf die 3. Generation mit **Matthias und Christian Funke** sind getroffen



# Funke Fakten



3. Generation  
Familienunternehmen



1962  
Gründung



> 80 Mio €  
Umsatz



> 350  
Mitarbeiter



> 100  
Patente



> 220.000 m<sup>2</sup>  
Gesamtfläche



> 3.500  
Produkte



# Funke Kunden | Vertrieb

Für Sie vor Ort

KUNDENGRUPPEN	REGIONEN	VERTRIEB
Kommunen	Deutschland	20 Fachberater in Deutschland
Ingenieurbüros	Frankreich	3 Fachberater für Regenwassermanagement
Tiefbau-Unternehmen	UK / Irland	5 Fachberater für Export-Märkte
Baustoffhandel	Rumänien   Tschechien	Technik-Abteilung in Hamm-Uentrop (12 MA)
Baumärkte	Schweiz   Österreich   Niederlande	4 Fachberater für Baumärkte und Ind./Großkunden
Industrie- und Großkunden	Polen	10 Fachberater in Frankreich
		9 Fachberater in Polen

# Produkt Portfolio

Tolle Produkte für den Bau

Rohrsysteme



Hausanschlüsse



Rohrverbindungen



Regenwasserbewirtschaftung



Schachtsysteme



Schachtabstürze



Baumversorgung



Bodenbefestigung



Schadnagerbekämpfung

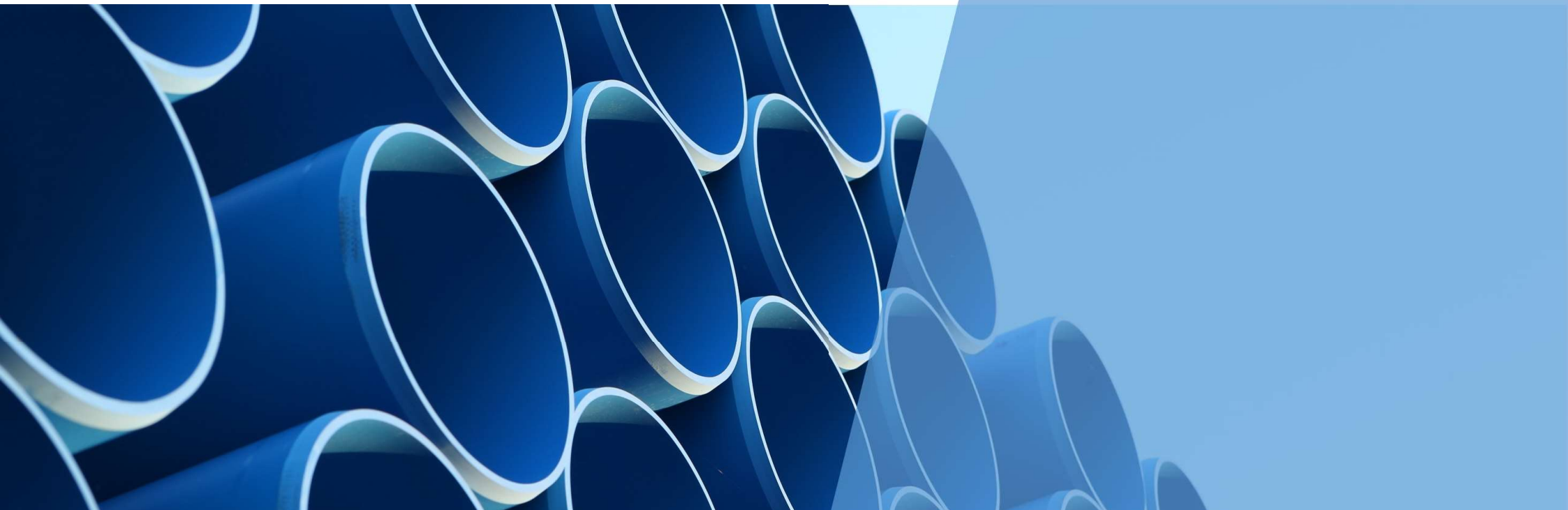


Vorstellung Funke Kunststoffe



# HS<sup>®</sup>- Kanalrohrsystem

Vom Hausanschluss bis zum Sammler



# HS<sup>®</sup>- Kanalrohrsystem

Vom Hausanschluss bis zum Sammler



- ④ Rohre
- ④ Formteile
- ④ Sonderlösungen

Mit dem HS<sup>®</sup>-Programm steht Ihnen ein komplettes System mit hervorragenden bautechnischen Eigenschaften in den Nennweiten DN/OD 110 bis DN/OD 800 zur Verfügung.

## Funke Hausanschlüsse

Den optimalen Anschluss schaffen





# Funke Hausanschlüsse

Einen optimalen Anschluss schaffen



Fabekun Sattelstück



Connex-Anschluss



uniTec-Anschluss



U3-Anschluss



Liner-Anschluss



Sanierungsstutzen

- ④ Fabekun Sattelstück
- ④ Connex-Anschluss
- ④ uniTec-Anschluss
- ④ U3-Anschluss
- ④ Liner-Anschluss

Der Übergang zwischen Hausanschlussleitung und Sammler zählt nach wie vor zu den sensibelsten Stellen in der Abwasserkanalisation. Hier haben wir immer wieder Pionierarbeit geleistet.

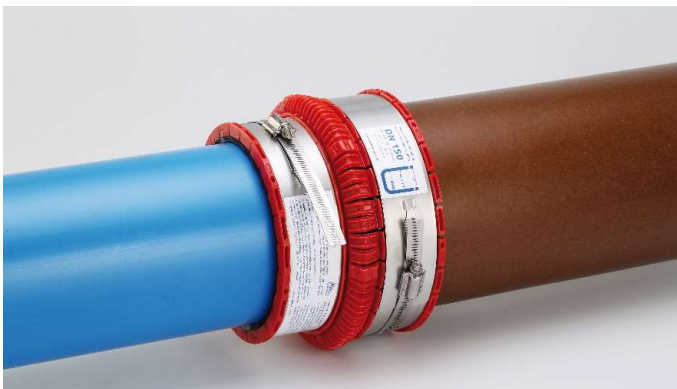
# Funke Rohrverbindungen

Die perfekte Verbindung



# Funke Rohrverbindungen

Die perfekte Verbindung



- ① Rohrkupplungen
- ① Adapter
- ① Übergänge

Mit der VPC®-Rohrkupplung können Rohre der gleichen Nennweite aus unterschiedlichen Werkstoffen optimal und sicher miteinander verbunden werden.

Übergänge von Kunststoffrohren für Betonmuffen, Steinzeugmuffen und Schächte lassen sich perfekt schaffen.

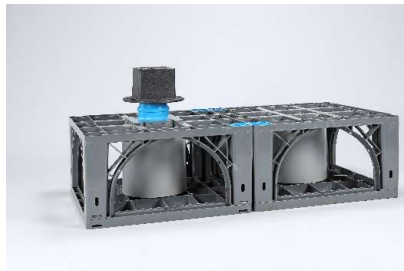
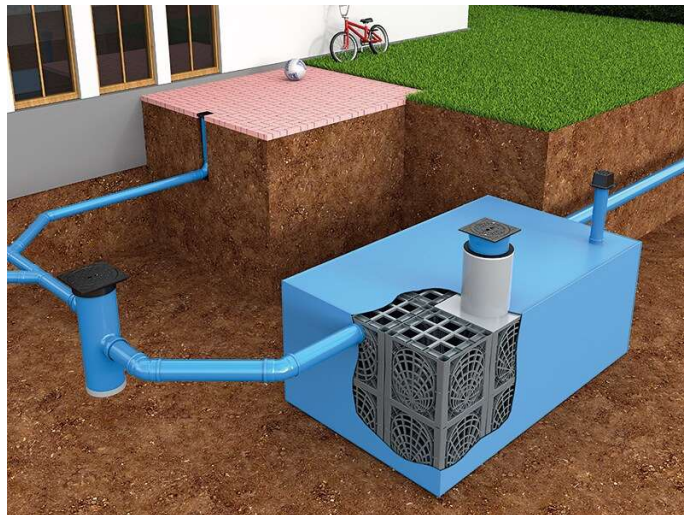
# Funke Regenwasserbewirtschaftung

Regenwasser in einer neuen Dimension



# Funke Regenwasserbewirtschaftung

Regenwasser in einer neuen Dimension

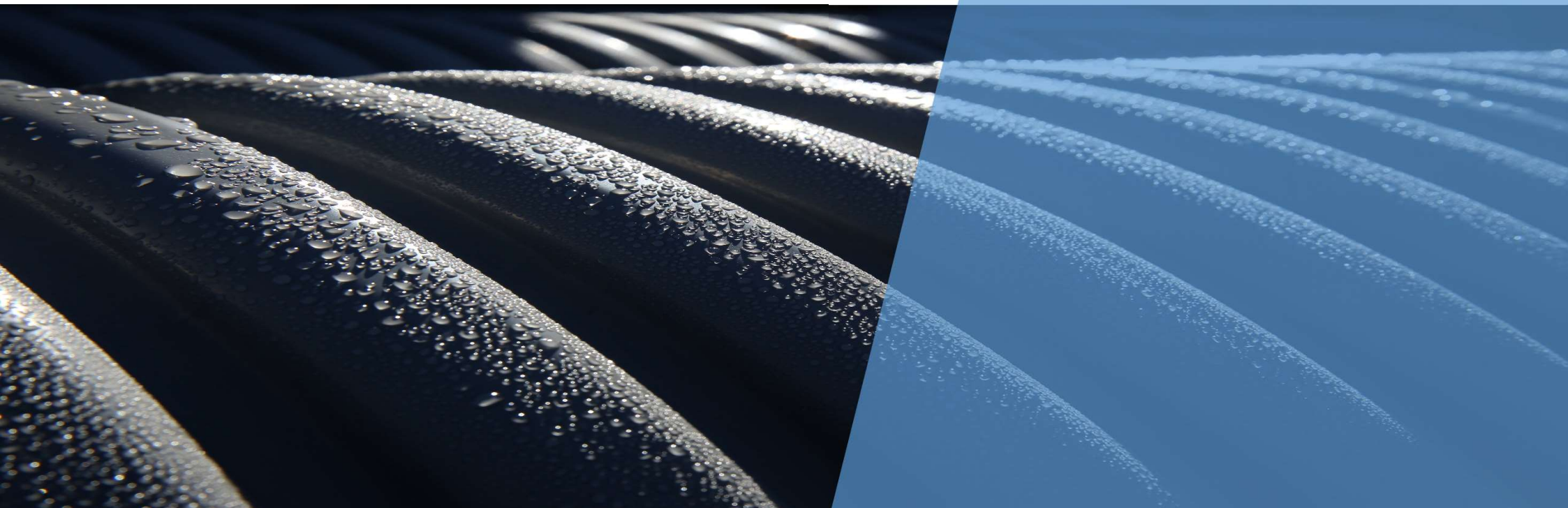


- 🌐 D-Raintank®
- 🌐 D-Rainclean®
- 🌐 KS-Bluebox®

Klimawandel, häufiger auftretende Starkregenereignisse und zunehmende Flächenversiegelung tragen dazu bei, dass die Anforderungen an Entsorgungsleitungen stetig steigen. Wir tragen den sich rasant wandelnden Ansprüchen bereits heute mit einer breiten Palette von Systemen Rechnung.

# Funke Schachtsysteme

So vielfältig wie ihre Aufgaben



# Funke Schachtsysteme

So vielfältig wie ihre Aufgaben

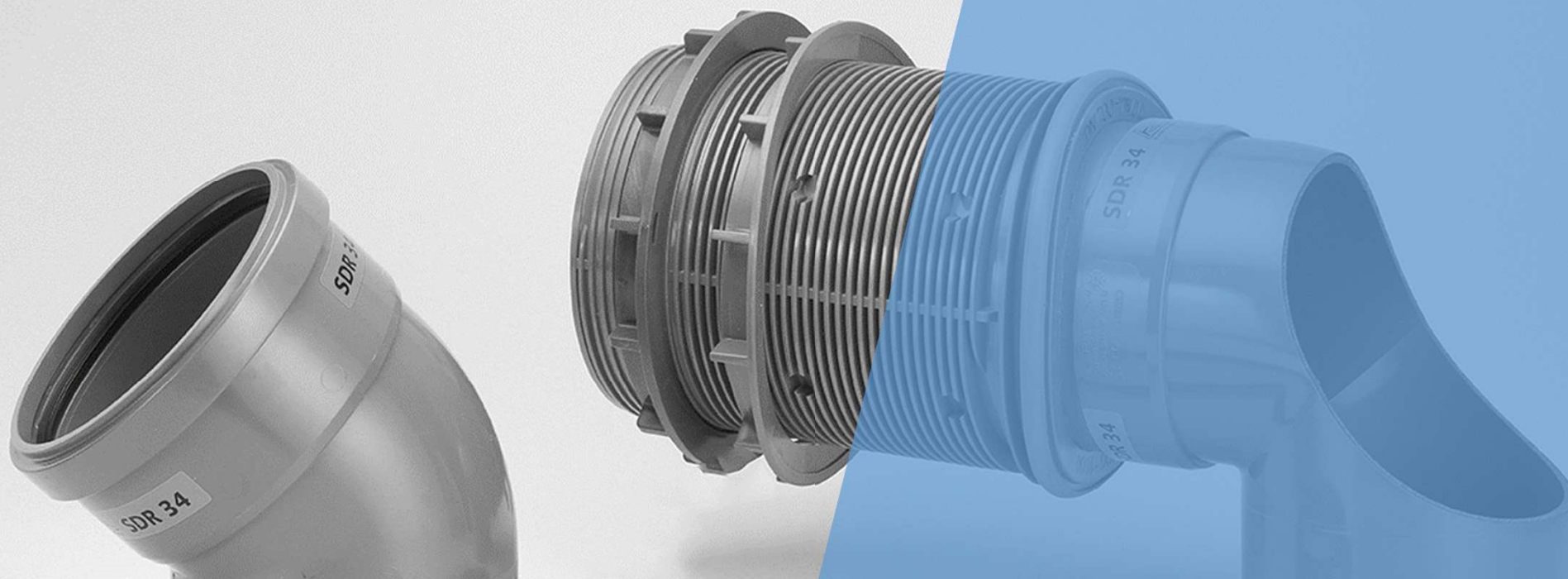


- Ⓢ Kontrollschacht
- Ⓢ Kombischacht
- Ⓢ Kompaktschacht
- Ⓢ Spülschacht
- Ⓢ Reinigungsschacht
- Ⓢ Sedimentationsschacht
- Ⓢ Drosselschacht

Funke Schachtsysteme erweisen sich im Betrieb als äußerst inspektions- und wartungsfreundlich.

# Funke Schachtabstürze

Höhenversätze überbrücken





# Funke Schachtabstürze

Höhenversätze überbrücken



## ILA - Innenliegender Absturz

In offener oder geschlossener Variante zur kontrollierten Einleitung bei erhöhten Zuflussmengen. Ein Höhenversatz lässt sich einfach und sicher überbrücken.

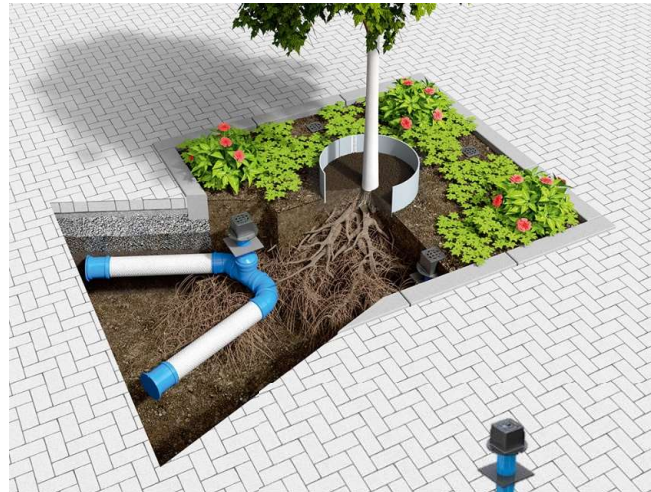
# Funke Baumversorgung

Sichere und zukunftsfähige Versorgung von Straßenbäumen



# Funke Baumversorgung

Sichere und zukunftsfähige Versorgung von Straßenbäumen



## ⊕ Bewässerung und Belüftung mit System

Baum-Standorte lassen sich durch ein Rundum-sorglos-Paket für die Bewässerung und die Belüftung von Bäumen optimal gestalten. Sowohl hinsichtlich der Versorgung mit Wasser, Luft und Nährstoffen, als auch mit Blick auf einen sicheren und gut durchdringbaren Wurzelbereich.



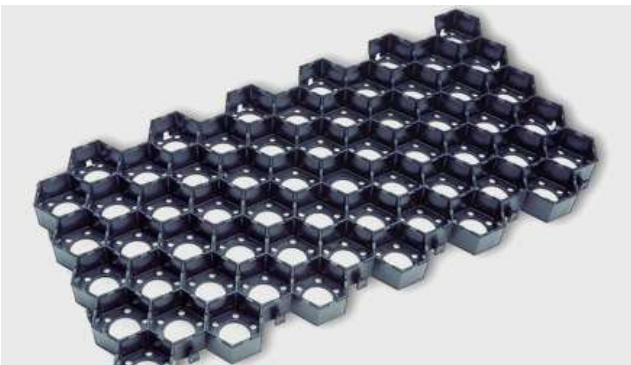
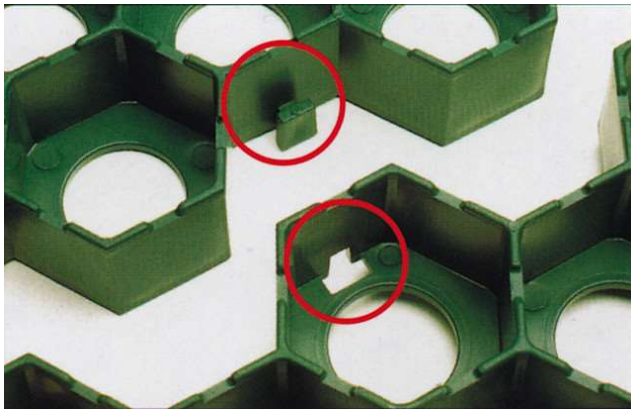
# Funke Bodenbefestigung

Flächenentsiegelung mit System



# Funke Bodenbefestigung

Flächenentsiegelung mit System



## Ⓢ Golpla Rasengitterplatten und Paddockgitter

Entspricht allen ökologischen Anforderungen, die Bauherren, Kommunen, Architekten und Planer an die Versickerungsfähigkeit von belastbaren Grünflächen stellen.

# Funke Schädnerbekämpfung

Ratten professionell und rechtssicher zu Leibe rücken



## Funke Schadnagerbekämpfung

Ratten professionell und rechtssicher zu Leibe rücken



### Schadnager rechtssicher zu Leibe rücken

Mit der Köderstation Kanal lassen sich Schadnager in der Kanalisation wirkungsvoll bekämpfen.

Weder zur Montage noch zum Befüllen ist ein Einsteigen in den Schacht nötig.

## Funke Produktion

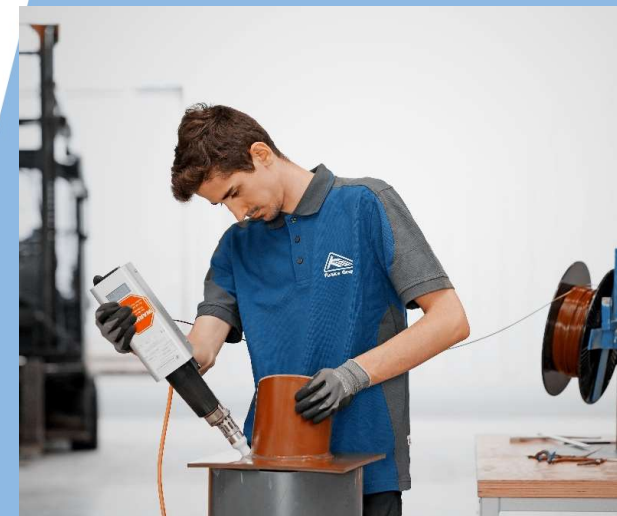
Alle Produktionsverfahren stehen für eine ressourcenschonende Herstellung, qualitativ hochwertige Produkte sowie eine große Fertigungstiefe.



Spritzgussverfahren



Rohrextrusion



Handfertigung



# Funke Zertifizierungen

Qualität und Sicherheit sind für Funke selbstverständlich. Daher erwerben wir immer die neuesten Zertifikate und Zulassungen für unsere Produkte.



Vorstellung Funke Kunststoffe



## Werkstoff PVC-U

Der Werkstoff PVC-U ist ressourcenschonend in der Herstellung und vielseitig in der Anwendung. Emissionen und Abfälle liegen gegenüber anderen Werkstoffen auf einem niedrigen Niveau. Eigenschaften, die ihn nach wie vor unersetzlich machen. Bei der Herstellung wird deutlich weniger Erdöl verbraucht als bei anderen Kunststoffen. Die umstrittenen Weichmacher werden bei Funke nicht verwendet. Dafür steht das U (unplasticized), welches übersetzt „nicht weich gemacht“ bedeutet.

### Funke-Produkte aus PVC-U

Rohre und Formteile aus PVC-U verfügen über hervorragende bautechnische Eigenschaften. Sie sind...

- mit hoher Ringsteifigkeit
- dicht und belastbar
- recyclebar
- mit hoher Lebensdauer
- mit geringem Gewicht



Vorstellung Funke Kunststoffe



## Ihre Beratung durch unsere Experten

Entsprechend Ihren Anforderungen unterstützen wir Sie von der Beratung, über die Entwicklung von passenden Lösungen bis hin zu weiterführenden Services.



### Technisches Know-How

Qualifizierte Mitarbeiter mit fachkundiger Expertise und langjähriger Praxiserfahrung



### Immer einen Schritt voraus

Mehr als 100 Patente, preisgekrönte Produkte und Innovationstreiber für neue Produkte und Lösungen



### Sichere Prozesse

ISO Zertifizierung und hohe Qualität der Produkte



Vorstellung Funke Kunststoffe





*Wir machen  
die Originale!*

Funke Kunststoffe GmbH  
Siegenbeckstraße 15  
59071 Hamm-Uentrop

[www.funkegruppe.de](http://www.funkegruppe.de)